

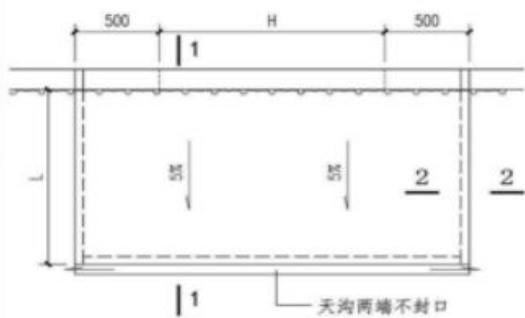
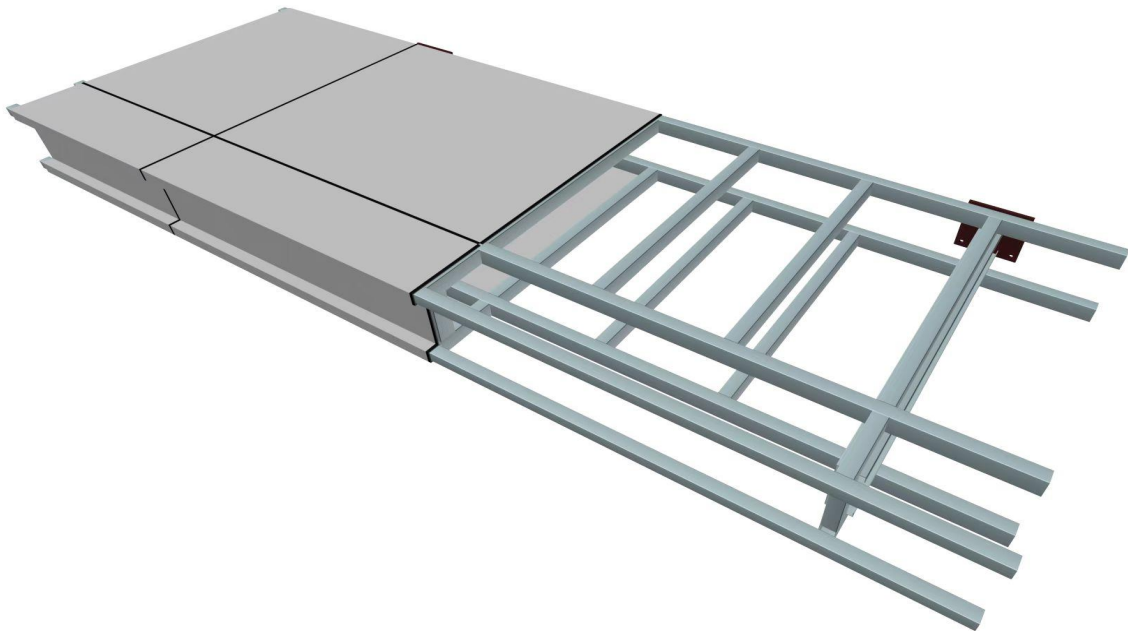
**中国药谷“超级工厂”项目（二期）设计、采购、施工总承包（EPC）
铝塑板装饰雨棚和轻钢雨棚采购报价单**

序号	项目内容	单位	工程量	除税单价 (元)	除税合价 (元)	备 注
1	铝塑板装饰雨棚	m2	119.21			1、工程部位： 办公质检楼 2、工艺要求： 参考附图铝塑板装饰雨棚效果图， 应根据悬挑宽度设置必要斜拉撑杆，直径不低于$\phi 500\text{mm}$
2	铝塑板装饰雨棚	m2	12.32			1、工程部位： 生产检测楼 2、工艺要求： 参考附图铝塑板装饰雨棚效果图， 应根据悬挑宽度设置必要斜拉撑杆，直径不低于$\phi 500\text{mm}$
3	铝塑板装饰雨棚	m2	1235.88			1、工程部位： 中试车间1~2和甲类车间3~6各 100.62m ² 、甲类车间7~14各 79.12m ² ； 2、工艺要求： 参考附图铝塑板装饰雨棚效果图、铝塑板装饰雨棚节点大样图
2	轻钢雨棚 (压型钢板彩钢雨棚)	m2	191.52			1、工程部位： 中试车间1-2、甲类车间3-14各 13.68m ² ； 2、工艺要求： 参考图:17J925-1 3-32页 压 型金属板建筑构造雨棚节点大 样图
除税报价合计					_____元	
含税报价合计					_____元	税率____%
其他要求		1、报价前，应详细查看施工现场，了解施工环境，并对接项目技术部，充分理解设计图和采购报价要求，确保施工质量与安全； 2、工程量依实结算； 3、不得因甲方资金周转困难，而出现消极怠工或停工行为，否则不免除对工期滞后的罚款； 4、参考图样、图集、及施工图纸见附件。				

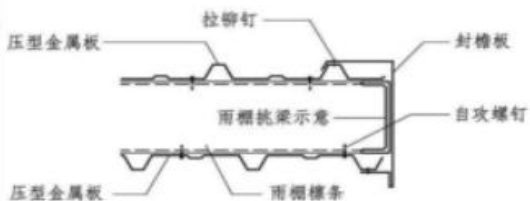
报价单位（盖章）：

联系人：

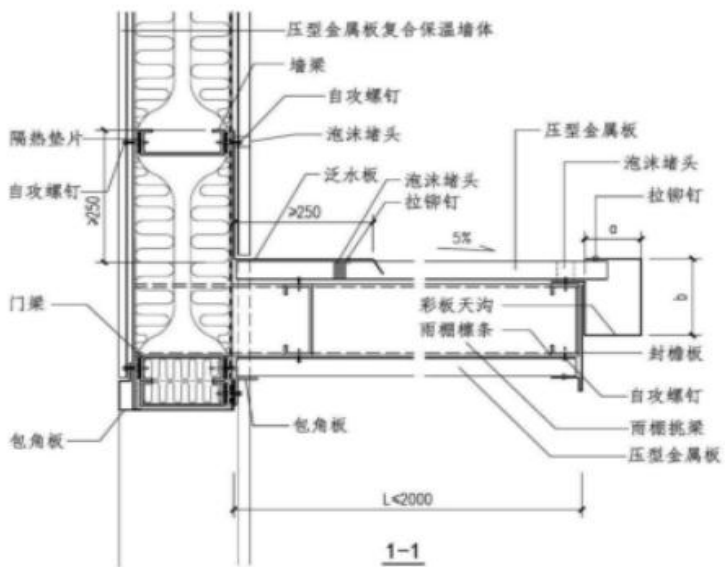
联系电话：



雨棚平面图



2-2



1-1

- 注: 1. H为门洞口宽度, L为雨棚出挑长度, a、b按实际工程确定。
2. 门梁、雨棚挑梁见具体工程设计。
3. 雨棚结构应进行结构计算确定。

雨棚		图集号	17J925-1
审核 蔡昭阳	校对 林莉	设计 曹奕	页 3-32

目录

总说明

工程做法

屋面构造

墙体构造

地面构造

常用板型表

附录

